

OBSAH:

1. OBVODOVÉ STĚNY THERMO-PROTECT® 40
2. VNITŘNÍ STĚNY
3. SPOJE STĚNOVÝCH PANELŮ
4. KOTVENÍ KE SPODNÍ STAVBĚ A IZOLACE PROTI VLHKOSTI
5. STROPNÍ KONSTRUKCE
6. STŘEŠNÍ KONSTRUKCE
7. ODVODNĚNÍ STŘECHY
8. OKNA A BALKÓNOVÉ (TERASOVÉ) DVEŘE
9. ZASKLENÍ OKEN A BALKÓNOVÝCH (TERASOVÝCH) DVEŘÍ
10. HLAVNÍ VSTUPNÍ DVEŘE
11. VNITŘNÍ DVEŘE
12. SCHODIŠTĚ
13. PODLAHY
14. KERAMICKÉ OBKLADY
15. MALÍŘSKÉ A NATĚRAČSKÉ PRÁCE
16. VYTÁPĚNÍ
17. ZDRAVOTECHNIKA, ZAŘIZOVACÍ PŘEDMĚTY
18. ELEKTROINSTALACE
19. OPLOCENÍ OBJEKTU
20. ZPĚVNENÉ PLOCHY A TERÉNI ÚPRAVY

1. OBVODOVÉ STĚNY THERMO-PROTECT® 40

Složení stěn zevnitř ven:

12,5 mm	vytmelená sádrokartonová deska
12,0 mm	OSB deska/ 12,5 mm sádrovláknitá deska Klima-kontroll membrána
200,0 mm	masivní nosná dřevěná konstrukce
200,0 mm	desky minerální vlny, vytvářející tepelně a zvukově izolační jádro dřevěná konstrukce
12,0 mm	OSB deska/ 12,5 mm sádrovláknitá deska
160,0 mm	tepelně izolační desky grafitový polystyren jako přídavné zateplení
4,0 mm	ručně nanášený dvouvrstvý vyztužený organický omítkový systém STO bílá

2. VNITŘNÍ STĚNY

Složení stěn:

12,5 mm	vytmelená sádrokartonová deska
12,0 mm	OSB deska/ 12,5 mm sádrovláknitá deska
92,0 mm	masivní nosná dřevěná konstrukce (u stěn s instalacemi případně v tl. 140 mm)
70,0 mm	desky minerální vlny, vytvářející tepelně a zvukově izolační jádro dřevěná konstrukce
12,0 mm	OSB deska/ 12,5 mm sádrovláknitá deska
12,5 mm	vytmelená sádrokartonová deska

3. SPOJE STĚNOVÝCH PANELŮ

Všechny stěny jsou vzájemně spojeny speciálními vruty, které zajišťují dokonalou stabilitu stěn a jejich vzájemnou polohu.

4. KOTVENÍ KE SPODNÍ STAVBĚ A IZOLACE PROTI VLHKOSTI

Všechny stěny jsou ke spodní stavbě pevně a neoddělitelně kotveny ocelovými profily s odpovídajícími kotvicími prostředky. Obvodové stěny v přízemí jsou v místě styku se spodní stavbou chráněny pásy hydroizolace spodní stavby.

5. STROPNÍ KONSTRUKCE

Složení stropní konstrukce nad přízemím shora dolů:

22,0 mm	plnoplošně nášlapná OSB deska
240,0 mm	masivní nosná dřevěná konstrukce
140,0 mm	minerální izolace, vytvářející tepelně a zvukově izolační jádro
20,0 mm	podhledové laťování
12,5 mm	vytmelená sádrokartonová deska

Složení nepochozí stropní konstrukce nad podkrovím shora dolů:

80,0 mm	desky minerální vlny, vytvářející tepelně a zvukově izolační jádro dřevěná konstrukce
240,0 mm	masivní nosná dřevěná konstrukce
240,0 mm	desky minerální vlny, vytvářející tepelně a zvukově izolační jádro dřevěná konstrukce
20,0 mm	podhledové kontralaťování Klima-kontroll membrána
20,0 mm	podhledové laťování
12,5 mm	vytmelená sádrokartonová deska

6. STŘEŠNÍ KONSTRUKCE

Střešní konstrukce sedlového tvaru je provedena jako vaznicová soustava. Složení střešního pláště shora dolů:

betonová střešní krytina hladká BRAMAC Classic v černém provedení

40,0 mm dřevěné laťování impregnované

40,0 mm dřevěné kontralaťování impregnované difuzní fólie

240,0 mm masivní nosná dřevěná konstrukce

240,0 mm desky minerální vlny, vytvářející tepelně a zvukově izolační jádro

80,0 mm podhledové laťování

80,0 mm desky minerální vlny, vytvářející tepelně a zvukově izolační jádrov Klima-kontroll membrána

20,0 mm podhledové laťování

12,5 mm vytmelená sádrokartonová deska

Střešní přesahy na straně okapové: cca 750 mm

Střešní přesahy na straně štítové: cca 350 mm

Střešní přesahy jsou obloženy smrkovými palubkami.

Vnější viditelné krokve jsou ohoblovány a povrchově upraveny.

Všechny vnější dřevěné díly jsou povrchově ošetřeny venkovním odolným nátěrem (lazurou) v barevném provedení dle palety HAAS.

7. ODVODNĚNÍ STŘECHY

Okapové žlaby a svislé svody jsou provedeny z kvalitního pozinkovaného plechu s ochrannou barevnou vrstvou antracitové barvy.

8. OKNA A BALKÓNOVÉ (TERASOVÉ) DVEŘE

Všechna okna a balkónové (terasové) dveře s plastovými rámy s ALU opláštěním v bílé barvě vnitřní/ antracitové barvě, značkové kování pro otvíravý a sklopný způsob otevírání.

Vnější parapety - provedení z povrchově upraveného hliníku.

Vnitřní parapety - CPL v bílém provedení

Okna a balkónové (terasové) dveře budou doplněny připravenými kaslíky pro vnější předokenní relety či žaluzie.

9. ZASKLENÍ OKEN A BALKÓNOVÝCH (TERASOVÝCH) DVEŘÍ

Všechna okna a balkónové a (terasové) dveře jsou zasklena kvalitním značkovým tepelně izolačním trojsklem.

Vnitřní skleněná okenní výplň v koupelně a WC je v ornamentní struktuře dle palety HAAS.

10. HLAVNÍ VSTUPNÍ DVEŘE

Vstupní dveře

plasthliníkové s prosklenou výplní 5177-50, s obvodovým vnějším rámem i s rámem křídla v plastovém provedení s hliníkovým opláštěním, s bezpečnostním kovááním a klikou se štítkem zámku v provedení z povrchově upraveného hliníku.

11. VNITŘNÍ DVEŘE

CPL vnitřní dveře výšky 2100 mm plné s obložkovými zárubněmi a obvodovým těsněním, včetně kompletního kování. Vnitřní dveře mezi vstupní halou (zádveřím) a hlavní obytnou částí přízemí rodinného domu HAAS jsou ze 2/3 prosklené jednoduchým zasklením v ornamentní struktuře dle palety HAAS.

12. SCHODIŠTĚ

Dřevěné schodiště. Schodišťové rameno s bukovými stupnicemi, podstupnicemi a s bukovými schodnicemi a zábradlím s madlem. Půdní stahovací schůdky do podstřešního prostoru.

13. PODLAHY

Hlavní nosná betonová konstrukce podlahy je řešena jako plovoucí s odpovídající tepelnou a zvukovou izolací. V obytných místnostech jsou plovoucí laminátové podlahy s ukončovacími a přechodovými lištami. Ve vstupní části, koupelně a kuchyni je keramická dlažba se soklem.

Keramická dlažba v cenové relaci do 450,-Kč/m² + DPH.

Složení podlahové konstrukce v přízemí shora dolů:

10,0 mm	podlahová krytina (plovoucí laminátová podlaha resp. keramická dlažba podle druhu a účelu místnosti)
60,0 mm	monolitická mazanina polyethylenová fólie (dilatační vrstva)
140,0 mm	desky podlahového grafitového polystyrenu EPS 150

Složení podlahové konstrukce v podkroví shora dolů:

10,0 mm	podlahová krytina (plovoucí laminátová podlaha resp. keramická dlažba podle druhu a účelu místnosti)
60,0 mm	monolitická mazanina vytvářející zvukově izolační jádro polyethylenová fólie (dilatační vrstva)
60,0 mm	polystyrenu pro kročejový útlum EPS

14. KERAMICKÉ OBKLADY

Výška obkladů v koupelně v plném podlaží (tzn. v podlaží bez šikmých nebo snížených podhledů) je cca 2,15 m. Výška obkladů v koupelně v podkroví je do výšky dveřního nadpraží nebo do úrovně šikmých podhledů. Keramické obklady v cenové relaci do 450,-Kč/m² + DPH.

15. MALÍŘSKÉ A NATĚRAČSKÉ PRÁCE

Všechny stěny a stropy jsou opatřeny povrchovou úpravou speciálním tmelením Q3 pro zvýšené nároky na kvalitu povrchu a bílým finálním nástřikem. Venkovní dřevěné části jsou ošetřeny odolným venkovním nátěrem (lazurou) v barevném provedení dle palety HAAS.

16. VYTÁPĚNÍ

Kompletní rozvody ústředního systému vytápění jsou provedeny v plastovém systému (opatřeném odpovídající tepelnou izolací) včetně rozvodů podlahového vytápění Rehau a osazení otopného žebříku STA HF v koupelně v 1.NP.

Příprava tepla je zajišťována tepelným čerpadlem vzduch voda Vaillant aro THERM 75/6, VIH R200 Příprava teplé užitkové vody je zajištěna stacionárním ohřivačem vody Vaillant VIH R120 o objemu 120 litrů.

17. ZDRAVOTECHNIKA, ZAŘIZOVACÍ PŘEDMĚTY

Kompletní rozvody kanalizace, rozvody teplé a studené vody napojené na uzavírací a vypouštěcí ventily. Veškeré rozvody jsou provedeny v plastovém systému a jsou opatřeny odpovídající tepelnou izolací. Součástí dodávky je rovněž filtr vodního systému a cirkulační potrubí u rozvodů teplé vody. Splachování WC je napojeno na vlastní vodovodní rozvod pro splachování dešťovou vodou.

Každá bytová jednotka bude mít vlastní systém pro jímání a zasakování dešťové vody. Jímaná dešťová voda bude používána pro splachování WC a zalévání zahrady.

Zařizovací předmět:

Koupelny:

Sprcha do velikosti 90 x 90 cm a 120 x 80 cm s keramickou bílou vaničkou, včetně zástěny se skleněnou výplní z čirého bezpečnostního skla v plastovém rámu a s posuvnými dveřmi, páková směšovací baterie, vše dle palety HAAS. Porcelánové umyvadlo cca 60 cm široké v bílé barvě vč. skříňky se dvěma zásuvkami, páková směšovací baterie, vše dle palety HAAS. Porcelánový závěsný WC-klozet dle palety HAAS. Připravený přívod studené vody a odpad pro pračku.

Kuchyně:

Připravený přívod teplé a studené vody pro kuchyňský dřez. Připravený přívod studené vody a odpad pro myčku.

Vnější fasáda rodinného domu HAAS:

Zahradní ventil s přívodem dešťové vody.

18. ELEKTROINSTALACE

Kompletní rozvody elektroinstalace včetně vypínačů a zásuvek ABB v provedení bílém, dle palety HAAS. Standardní rozsah dodávky:

Zádveří (resp. vstupní hala): 1 vývod pro světlo se 2 vypínači, 1 zásuvka.

Chodba (resp. galerie) – 1x dvojjásuvka, 1x vývod pro světlo se 3 vypínači.

šatna – 1x vývod pro stropní světlo s 1 vypínačem, 2x dvojjásuvka.

Schodiště: 1 vývod pro světlo se 2 vypínači.

Obývací pokoj: 2x vývod pro stropní světlo se 2 vypínači, 2x dvojjásuvka (pro TV- 4x zásuvka, 1x Tv, 1x PC)

Dětský pokoj, pokoj, pracovna, studio: 1x vývod pro stropní světlo s 1 vypínačem, 3x dvojjásuvka, 1x PC

Ložnice: 1x vývod pro stropní světlo s 1 vypínačem, 4x dvojjásuvka, 1x PC

Kuchyně: 1x vývod pro stropní světlo s 1 vypínačem, 1x světlo na lince s 1 vypínačem, 6x zásuvka, 1x lednička, 1x mikrovlnka, 1x myčka, 1x digestoř, 1x svorkovnice trouba.

Koupelna: 1 vývod pro stropní světlo s 1 vypínačem, 1 vývod pro světlo nad umyvadlem s 1 vypínačem, 1 zásuvka, 1 zásuvka na pračku, 1 zásuvka na sušičku.

Půda (podstřešní prostor): 1 vývod pro světlo s 1 vypínačem, 1 zásuvka.

1 autonomní opticko-kouřový detektor se sirénou v každém obytném podlaží rodinného domu HAAS.

Vnější fasáda rodinného domu HAAS v přízemí: 1 vývod pro venkovní světlo s 1 vypínačem uvnitř, 1 vnější zásuvka.

Součástí dodávky elektroinstalace je instalace hlavního domovního rozvaděče (max. 96 modulového).

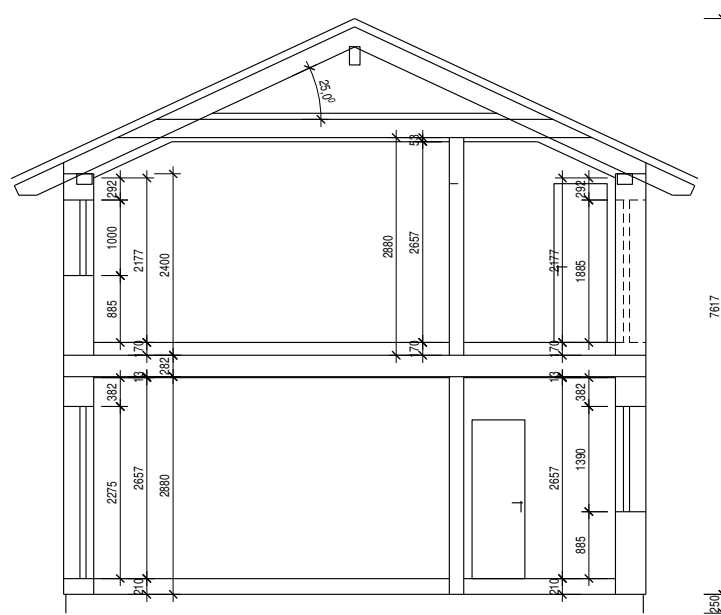
Součástí dodávky je domovní bleskosvod.

19. OPLOCENÍ OBJEKTU

Hranice mezi jednotlivými parcelami budou oploceny drátěným pletivem s podhrabovou deskou. Uliční hranice bude oplocena zděným plotem. Každý vjezd bude opatřen vjezdovou bránou.

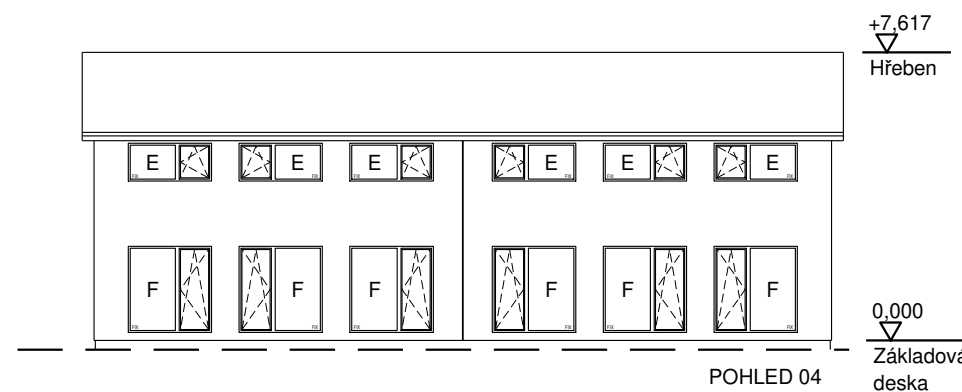
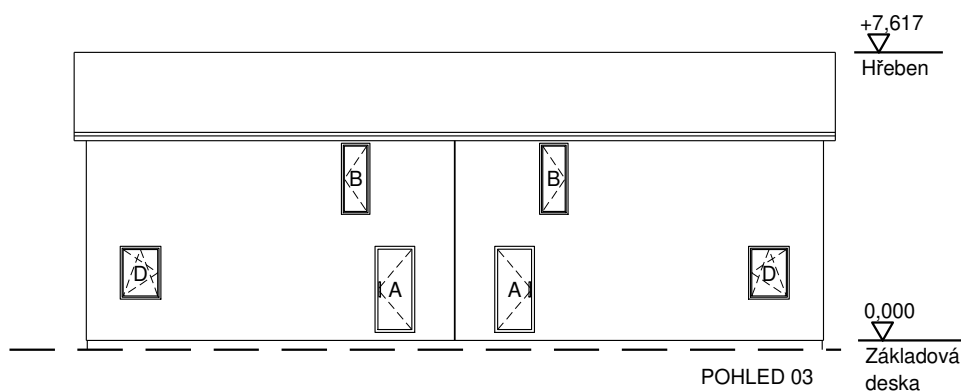
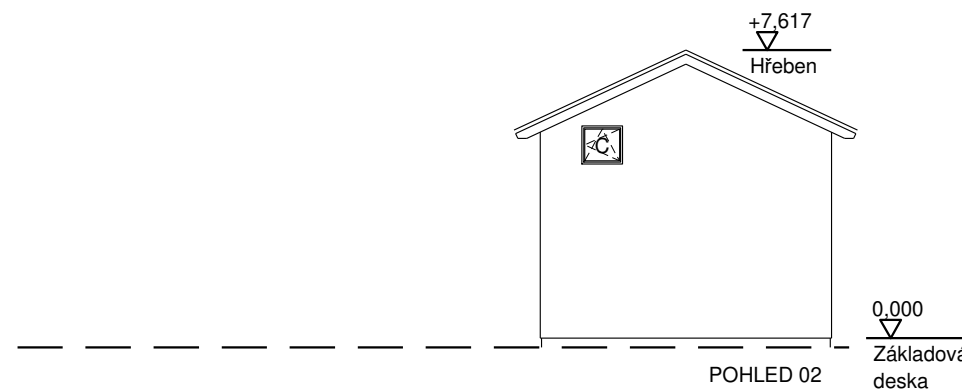
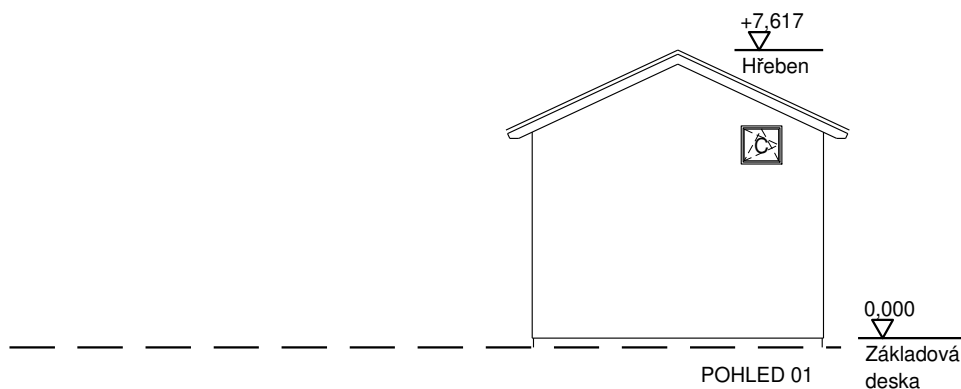
20. ZPĚVNENÉ PLOCHY A TERÉNI ÚPRAVY

Vjezd na každý pozemek bude zpěvněn dlažbou. Ke každé bytové jednotce bude náležet jedno parkovací místo na pozemku domu, chodník ke vstupu do jednotky a dlážděná terasa.



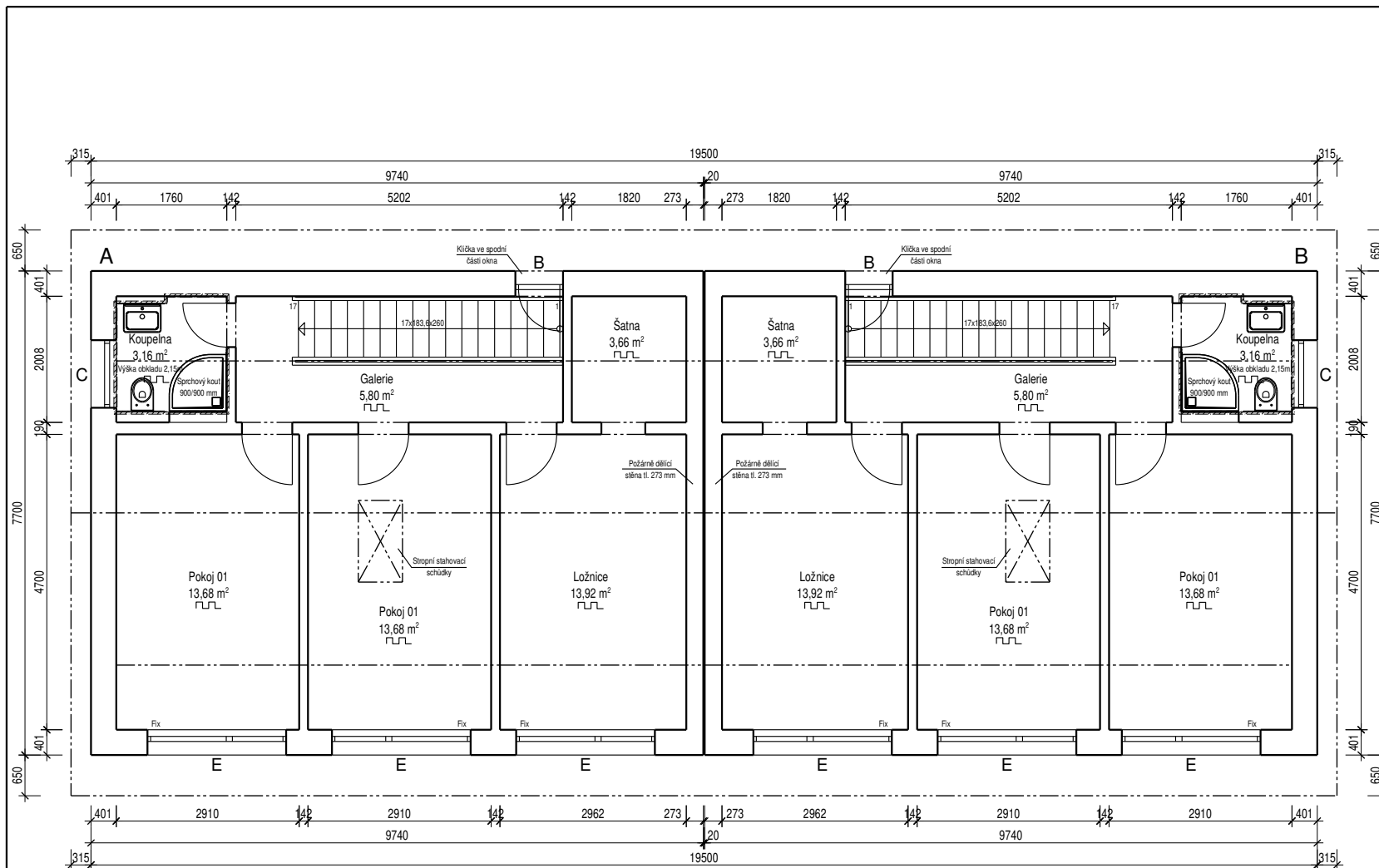
OZ: p. Jan Waloszek (800)

OBJEKT: INDIVIDUÁLNÍ	SYSTEM: THERMO-PROTECT 40		
KLIENT: 34659 / Viladomy Semice s. r. o.	PODLAŽNOST/POZED.STĚNA/SKLON STŘECHY: 2 / 2400 mm / 25°		
MÍSTO STAVBY: Písek - Semice	DATUM: 12.10.2021	M: 1:100	A4
VÝKRES: SCHÉMATICKÉ VÝŠKOVÉ POMĚRY	VYPRACOVAL: PŘEMYSL RYBÁŘ	VYDÁNO: 08/2021	



OZ: p. Jan Waloszek (800)

OBJEKT: INDIVIDUÁLNÍ	SYSTÉM: THERMO-PROTECT 40	
KLIENT: 34659 / Viladomy Semice s. r. o.	PODLAŽNOST/POZED.STĚNA/SKLON STŘECHY: 2 / 2400 mm / 25°	
MÍSTO STAVBY: Písek - Semice	DATUM: 12.10.2021	M: 1:200 A4
VÝKRES: POHLEDY	VYPRACOVAL: PŘEMYSL RYBÁŘ	VYDÁNO: 08/2021



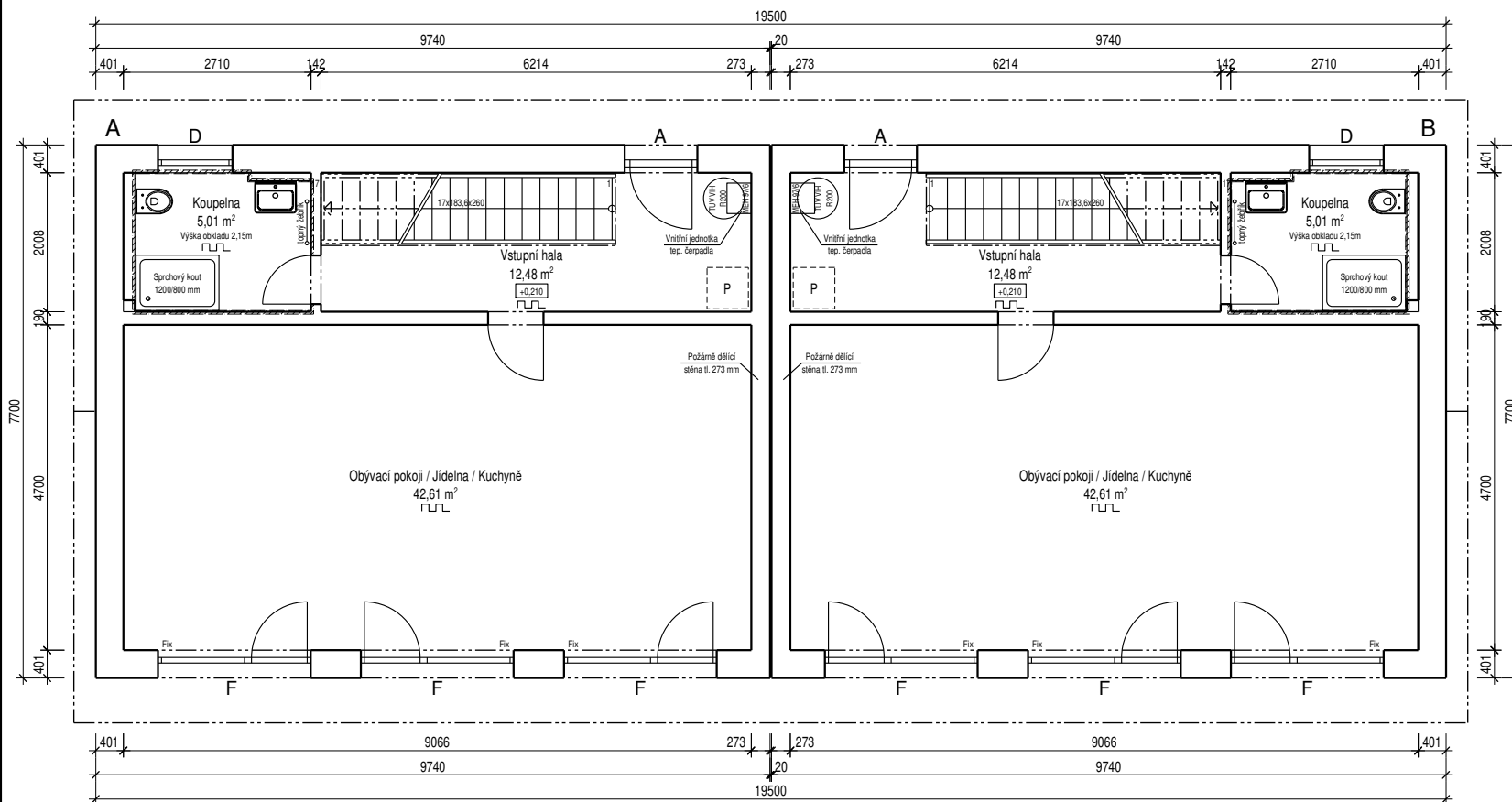
Zastavěná plocha:	150,15 m ²
Zastavěná plocha RD A:	75,00 m ²
Zastavěná plocha RD B:	75,00 m ²
Užitná plocha RD A:	114,00 m ²
1. NP:	60,10 m ²
2. NP:	53,90 m ²
Užitná plocha RD B:	114,00 m ²
1. NP:	60,10 m ²
2. NP:	53,90 m ²
Poznámka:	
Stupeň dokončení	COMPLETE

- P Uvažované místo pro pračku
 Podlahové toplovodní vytápění

Ozn. ...	Rozměr otvoru [mm]	Rozměr výplně [mm]	Počet [ks]
A	1050 x 2275	1025 x 2255	0
B	755 x 1885	730 x 1865	2
C	1075 x 1000	1050 x 980	2
D	1075 x 1390	1050 x 1370	0
E	2205 x 1000	2180 x 980	6
F	2205 x 2275	2180 x 2255	0

OZ: p. Jan Waloszek (800)

OBJEKT: INDIVIDUÁLNÍ	SYSTEM: THERMO-PROTECT 40	
KLIENT: 34659 / Viladomy Semice s. r. o.	PODLAŽNOST/POZED.STĚNA/SKLON STŘECHY: 2 / 2400 mm / 25°	
MÍSTO STAVBY: Písek - Semice	DATUM: 12.10.2021	M: 1:100 A4
VÝKRES: PODKROVÍ	VYPRACOVAL: PŘEMYSL RYBÁŘ	VYDÁNO: 08/2021



Zastavěná plocha:	150,15 m ²
Zastavěná plocha RD A:	75,00 m ²
Zastavěná plocha RD B:	75,00 m ²
Užitná plocha RD A:	114,00 m ²
1. NP:	60,10 m ²
2. NP:	53,90 m ²
Užitná plocha RD B:	114,00 m ²
1. NP:	60,10 m ²
2. NP:	53,90 m ²
Poznámka:	
Stupeň dokončení	COMPLETE

- P Uvažované místo pro pračku
 Podlahové toplovodní vytápění

Ozn. ...	Rozměr otvoru [mm]	Rozměr výplně [mm]	Počet [ks]
A	1050 x 2275	1025 x 2255	2
B	755 x 1885	730 x 1865	0
C	1075 x 1000	1050 x 980	0
D	1075 x 1390	1050 x 1370	2
E	2205 x 1000	2180 x 980	0
F	2205 x 2275	2180 x 2255	6

OZ: p. Jan Waloszek (800)

OBJEKT: INDIVIDUÁLNÍ	SYSTEM: THERMO-PROTECT 40
KLIENT: 34659 / Viladomy Semice s. r. o.	PODLAŽNOST/POZED.STĚNA/SKLON STŘECHY: 2 / 2400 mm / 25 ⁰
MÍSTO STAVBY: Písek - Semice	DATUM: 12.10.2021 M: 1:100 A4
VÝKRES: PŘÍZEMÍ	VYPRACOVAL: PŘEMYSL RYBÁŘ VYDÁNO: 08/2021